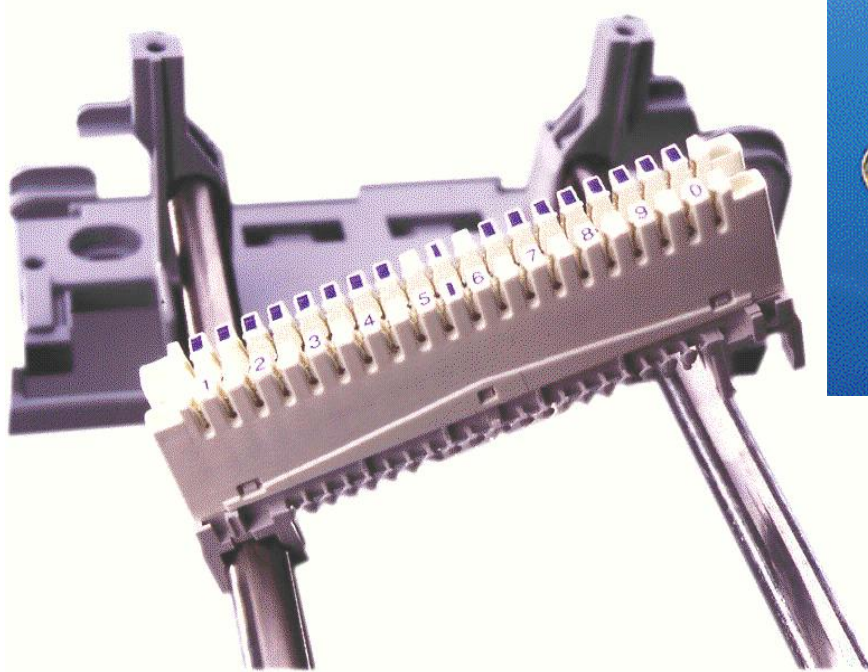
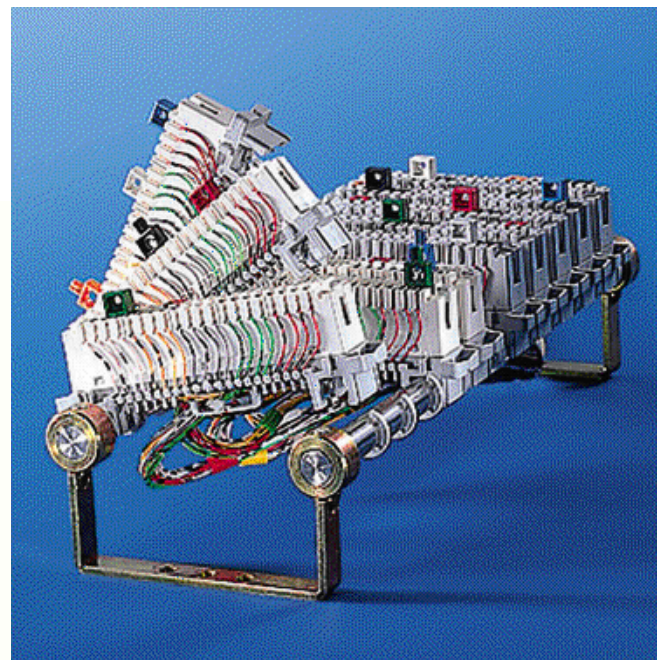
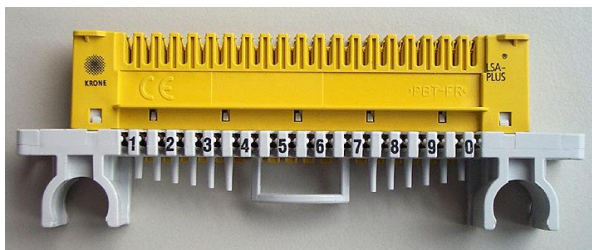


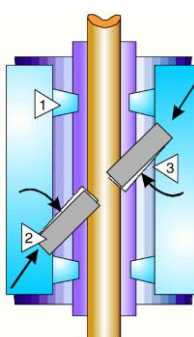
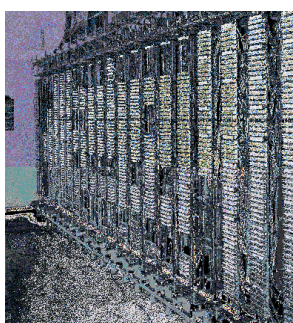
InfraTEL ADC-KRUNE TELECOM



12

12

95mm



InfraTEL BV
Postbus 651
2900 AR Capelle aan den IJssel
Cornusbaan 81
2908 KB Capelle aan den IJssel
tel. 010-2641666
fax. 010-2641660
www.infratel.nl
info@infratel.nl

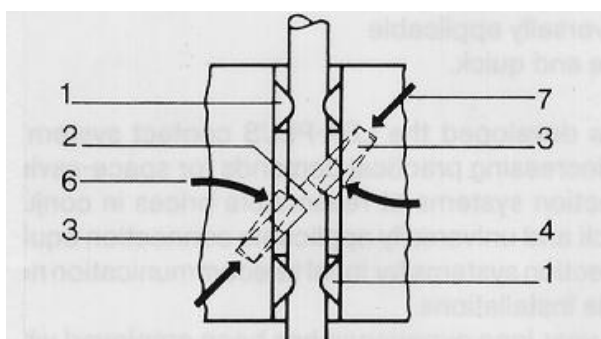
Snelle aansluittechniek LSA-PLUS

In de jaren zeventig introduceerde KRONE als eerste een mescontactensysteem voor binnen- en buitenopstelling, het "LSA-PLUS" systeem. LSA betekent: Lötfrei – Schraubfrei – Abisolierfrei. Door het gebruik van de LSA-PLUS mescontacten is het afstrippen van de draden overbodig geworden, wat een enorme tijdswinst oplevert, maar tegelijk ook een niet geëvenaarde contactkwaliteit.

Voordelen van KRONE LSA-PLUS

Het belangrijkste voordeel van het LSA-PLUS systeem is de contactkwaliteit.

1. klemribben voor de draad
2. contactgleuf
3. verende contactmessen onder een hoek van 45°
4. draad
5. draad-opzet-gereedschap
6. torsiekrachten
7. retentiekrachten



De mescontacten zijn gepositioneerd onder een hoek van 45° ten opzichte van de draad. Hierdoor ontstaan er, naast de klassieke retentiekrachten, ook torsiekrachten op de draad waardoor deze laatste in twee krachtvelden wordt geklemd. Deze opstelling biedt volgende voordelen :

- ® Een betere opstelling van de contacten in functie van de diameter van de aangelegde draad (0,4 tot 0,8 mm). De contacten worden dus minder vervormd. Aangezien de beide mescontacten de draad niet op dezelfde plaats op de omtrek insnijden kunnen meer dan de helft van alle meeraderige draden op het LSA-PLUS contact aangesloten worden.
- ® Indien men in de beide langsrichtingen aan de draad trekt zal telkens het dichtstbij geplaatste mescontact dieper in de ader dringen en de draad dus nog beter klemmen.
- ® Door de parallelle opstelling van de mescontacten (niet in V-vorm) zijn de verbindingen ongevoelig voor schokken en vibraties.

Uiteraard is de specifieke opstelling van het LSA-PLUS contact beveiligd door een wereldpatent.



KRONE

TELECOM PRODUCTEN

Andere voordelen

Het draad-opzet-gereedschap knipt de overbodige draad lengte af. Het contact is slijtvast en kan dus honderden malen herbruikt worden.

Het LSA-PLUS contact verzekert gasdichte verbindingen waardoor geen enkel gevaar bestaat voor corrosie, oxidatie, enz...

Al deze voordelen wijzen erop dat niets onverlet werd gelaten om van het LSA-PLUS contact een reële technische perfectie te maken.

Mogelijkheden

Door de modulariteit van het LSA-PLUS mescontactensysteem kunnen hiermee aansluitdozen, verdeelkasten, tussen- en hoofdverdelers gerealiseerd worden met capaciteiten gaande van 2 paar tot enkele duizenden paren.

Het grote gamma van opties en toebehoren maakt dat voor elke situatie de meest geschikte oplossing kan gevonden worden.

Technische specificaties

1. Elektrische karakteristieken

- Ⓜ Bij het aanleggen gedurende 60 sec. van een proefspanning van 2000 V eff(50 z) krijgt men geen overslag.
- Ⓜ Bij het herhaaldelijk aanleggen van een stootspanning van 3,6 kV van de vorm 1,2/50 msec krijgt men geen overslag of doorslag tussen de aders onderling of tussen een ader en de aarde.
- Ⓜ Bij het herhaaldelijk aanleggen van een stootstroom van 10 kA van de vorm 8/20 msec krijgt men geen overslag of doorslag tussen de aders onderling of tussen een ader en de aarde.
- Ⓜ De isolatieweerstand tussen twee contacten is groter dan $5 \times 10 \text{ M}\Omega$
- Ⓜ De capaciteit tussen twee contacten is kleiner dan 1 pF.

2. Transmissie eigenschappen

Crosstalk verzwakking

<u>Frequentie</u>	<u>Diafonie</u>
300 tot 3400 Hz	110,0 dB
3,4 tot 10 kHz	100,0 dB
10 kHz tot 1,2 Mhz	60,0 dB
10 Mhz	35,0 dB
20 Mhz	30,5 dB



KRONE

TELECOM PRODUCTEN

3. Mechanische karakteristieken

- Materiaal: PBTP, zelfdovend, zuurstofindex $\geq 27\%$
- Contacten: Het basismateriaal is SnBz (tinbenzeencarboxyl)
De contactoppervlakken zijn gelijkmatig verzilverd met 7 tot 8 mm (de verbreekcontacten zijn dubbel verzilverd).
- Levensduur: 30 jaar
min. 200 beschakelingen per contact
min. 5000 manipulaties met de testplug

4. Algemene eigenschappen

- Opslag: -40°C tot $+90^{\circ}\text{C}$
- Gebruik: -20°C tot $+80^{\circ}\text{C}$
- Relatieve vochtigheid: 95 %

Het KRONE LSA PLUS contactstelsel is conform met de CE normering.

Het KRONE LSA PLUS contactstelsel wordt zowel gebruikt voor het TELECOM als het DATACOM gamma.

LSA FRAME STROKEN PROFIL & Frame montage

Via deze stroken worden de te verbinden twisted-pair draden met elkaar verbonden. Er zijn zowel stroken voor 10 paren als voor 8 paren verkrijgbaar.

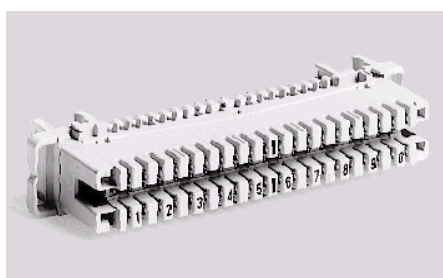
- De stroken voor 10 paren (Code 2/10) zijn voorzien van 20 LSA PLUS contacten
- De stroken voor 8paren (Code 2/8) zijn voorzien van 16 LSA PLUS contacten

De stroken zijn op de onderste LSA contacten bedrukt met de cijfers 1 ... 0 of 1 ... 8, die respectievelijk de 10 of de 8 paren aanduiden.

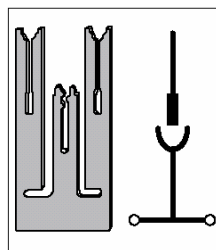
Volgende typen stroken zijn beschikbaar:

AANSLUITSTROKEN:

De LSA PLUS contacten zijn permanent met elkaar verbonden, en kunnen niet verbroken worden door er een plug tussenin te plaatsen. Het connectiecontact, dat zich tussen de beide LSA contacten bevindt, kan gebruikt worden voor het aanbrengen van een markeringsplug of een (parallel) testsnoer. De kleur van de stroken is grijs.



LSA PROFIL aansluitstrook 2/10



- 6089 1 002-02**
 - LSA FRAME aansluitstrook 2/10
 - Bedrukking : 1 ... 0
 - Kleur : Grijs

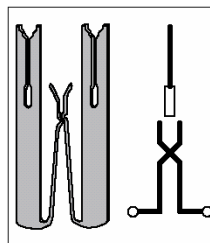
- 6089 1 120-02**
 - LSA PROFIL aansluitstrook 2/10
 - Bedrukking : 1 ... 0
 - Kleur : Grijs

SCHEIDINGSTROKEN:

De LSA PLUS contacten worden onderling verbroken door een scheidings plug/s teker in het verbreekcontact te plaatsen. Via dit verbreekcontact kan men eveneens d.m.v. testsnoeren metingen uitvoeren (in 2 richtingen), een overspanningplug (Comprotect) of een markeringsplug aanbrengen. De stroken hebben een witte kleur.



LSA Plus scheidingsstrook 2/8 – 95



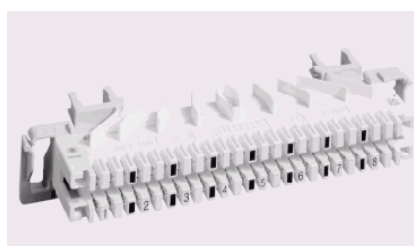
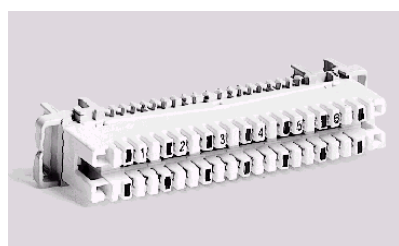
- | | |
|----------------------|---|
| 6089 1 121-02 | <ul style="list-style-type: none"> • LSA PROFIL Scheidingstrook 2/10 • Bedrukking : 1 ... 0 • Kleur : Wit |
| 6089 1 102-02 | <ul style="list-style-type: none"> • LSA FRAME Scheidingsstrook 2/10 • Bedrukking : 1 ... 10 • Kleur : Wit |

SCHEIDINGSTROKEN-ABS:

Scheidingstrook voor driedraadsaansluitingen: 2 draden (a / b) zoals bij de standaard LSA PROFIL stroken, plus de afschermende draad (s). Er zijn stroken voor zowel 6 driedraadsaansluitingen, als voor 8 driedraadsaansluitingen:

- 2/6 x abs: abs scheidingstrook voor 6 driedraadsaansluitingen
- 2/8 x abs: abs scheidingstrook voor 8 driedraadsaansluitingen

Montagebreedte: steeds 95 mm op rondstangen.
De stroken zijn wit gekleurd.



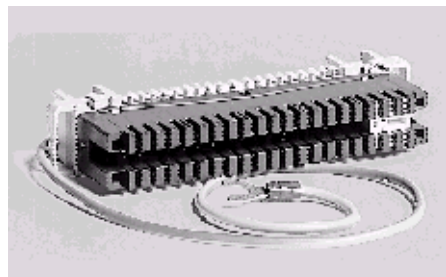
LSA PROFIL scheidingstrook 2/6 x abs LSA PROFIL scheidingstrook 2/8 x abs

- | | |
|----------------------|---|
| 6504 1 005-01 | <ul style="list-style-type: none"> • LSA Plus scheidingstrook 2/6 x abs • Montage op PROFIL rondstangen mogelijk met tussenafstand 95 mm • Bedrukking : 1 ... 6 • Kleur : Wit |
| 7015 1 008-01 | <ul style="list-style-type: none"> • LSA Plus scheidingstrook 2/8 x abs • Montage op PROFIL rondstangen mogelijk met tussenafstand 95 mm • Bedrukking : 1 ... 8 • Kleur : Wit |
| 7015 1 008-01 | <ul style="list-style-type: none"> • LSA Plus scheidingstrook 2/8 x abs • Montage op PROFIL rondstangen mogelijk met tussenafstand 95 mm • Bedrukking : 1 ... 8 • Kleur : Wit |

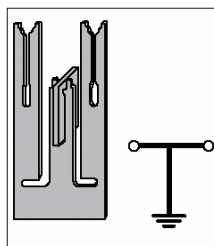
AARDINGSTROKEN:

Deze stroken verbinden 34 contacten met de massa.

Aardingstroken zijn niet voorzien van een bedrukking. De kleur van deze stroken is steeds rood.



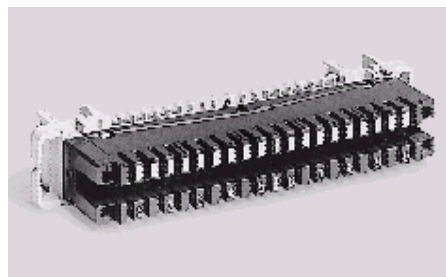
LSA – PROFIL aardstrook 2/34



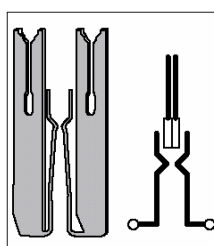
- | | |
|----------------------|--|
| 6089 2 017-00 | <ul style="list-style-type: none"> • LSA FRAME aardstrook 2/34 • met zijdelingse draadgeleiders • Kleur : Rood |
| 6089 2 108-01 | <ul style="list-style-type: none"> • LSA PROFIL aardstrook 2/34 • met zijdelingse draadgeleiders • Kleur : Rood |

INVERSE SCHEIDINGSTROKEN [SWITCHING MODULES]:

De LSA PLUS contacten zijn in normale toestand geopend. Ze worden met elkaar verbonden door er een (geleidende) plug of testkoord tussenin te plaatsen. Ze zijn eveneens geschikt voor het gebruik met 5 – punts overspanning (Comprotect) materiaal. Deze stroken zijn herkenbaar aan hun bruine kleur.



LSA – PROFIL/FRAME inverse scheidingstrook 2/10



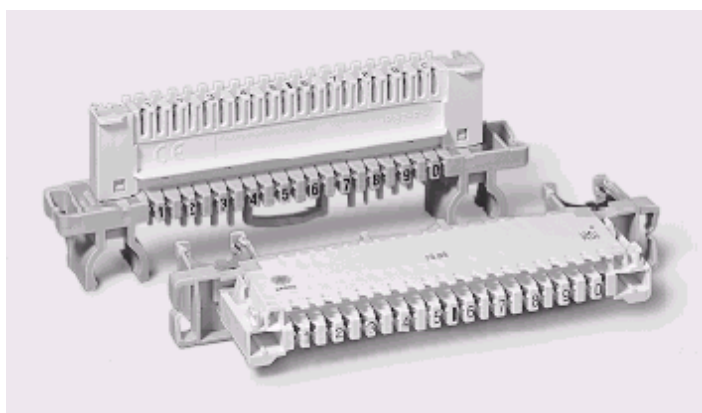
- | | |
|----------------------|--|
| 6089 1 126-00 | <ul style="list-style-type: none"> • LSA PROFIL inverse scheidingstrook 2/10 • Bedrukking : 1 ... 0 • Kleur : Bruin |
|----------------------|--|

LSA NT STROKEN PROFIL & FRAME

Dit zijn stroken voor 10 dubbel-aders waarbij de LSA PLUS contact-rijen zich onder een rechte hoek ten opzichte van elkaar bevinden. Dankzij deze specifieke opstelling bedraagt de montagedikte van dit type stroken slechts 17.5 mm, tegen over 22.5 mm voor de klassieke LSA PROFIL stroken, wat een winst aan beschikbare ruimte oplevert van 22%. Door deze rechte hoek tussen de contacten onderling zijn de contacten tevens aan de onderzijde van de strook (de kant van de centrale) volledig afgeschermd na de montage van de stroken op hun respectievelijke rondstangen - montagesysteem.
De stroken zijn geschikt voor installatie op de PROFIL rondstangen & LSA PLUS Frame's.

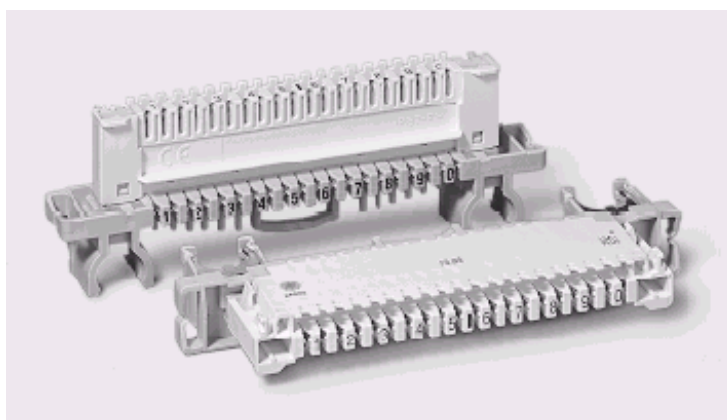
LSA PROFIL NT AANSLUITSTROOK

- | | |
|----------------------|-------------------------------------|
| 7014 1 003-03 | • LSA FRAME NT aansluitstrook 2/10 |
| 7014 1 600-01 | • LSA PROFIL NT aansluitstrook 2/10 |
| | • Bedrukking : 1... 0 |
| | • Kleur : Grijs |



LSA PROFIL NT SCHEIDINGSTROOK

- | | |
|----------------------|--------------------------------------|
| 7014 1 004-03 | • LSA FRAME NT scheidingstrook 2/10 |
| 7014 1 601-01 | • LSA PROFIL NT scheidingstrook 2/10 |
| | • Bedrukking : 1 ... 0 |
| | • Kleur : Wit |



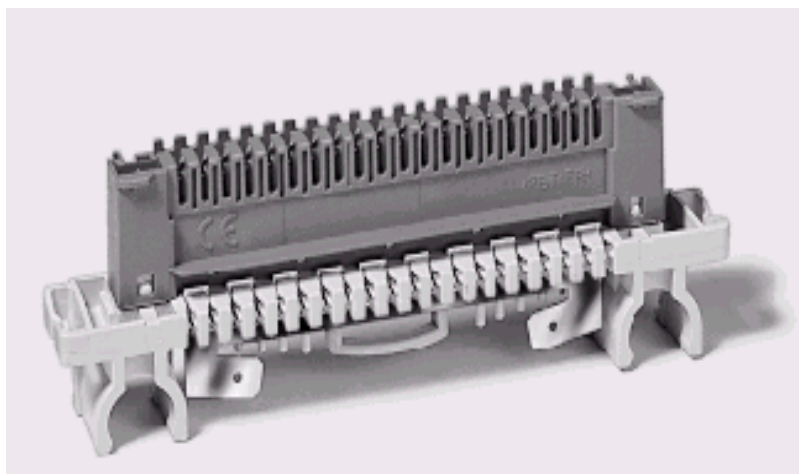


KRONE

TELECOM PRODUCTEN

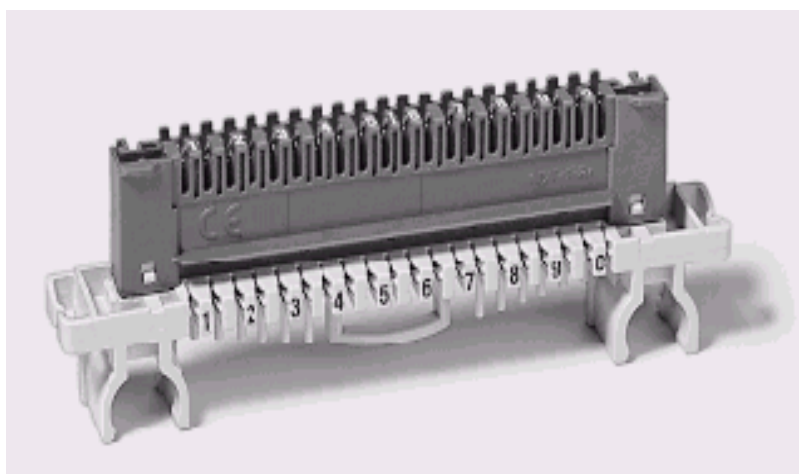
LSA PROFIL NT AARDSTROOK

Order nummer	Productspecificaties	Montage	# Stuks
7014 2 152-00	<ul style="list-style-type: none">• LSA PROFIL NT aardstrook• Voor aarding van 10 dubbeladers• Bedrukking : Geen• Kleur : Rood		2/10



LSA PROFIL NT SWITCHING STROOK

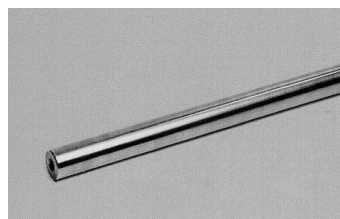
7014 1 603-00	<ul style="list-style-type: none">• LSA PROFIL NT switching module• Bedrukking : 1 ... 0• Kleur : Geel	2/10
----------------------	--	------



LSA PROFIL MONTAGE MATERIAAL

RONDSTANGEN:

De LSA PROFIL stroken 2/10 worden gemonteerd op 2 rondstangen met een diameter van 12 mm. Deze worden standaard geleverd in lengtes van 2m



TES-064D-2M2 • Volle rondstangen (1 stuk)

RONDSTANGHOUDER:

In deze rondstanghouders worden de 2 rondstangen aangebracht. Door middel van de rondstanghouders kunnen de beide rondstangen dan op montageframes of in – kasten gemonteerd worden.

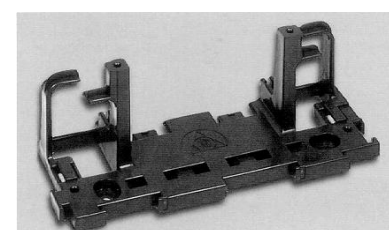


6577 2 834-00 • Rondstanghouder 2/10
• Tussenafstand rondstangen: 95 mm

MONTAGE – ADAPTER VOOR PROFIL RONDSTANGEN:

Met deze kunststof adapter worden de rondstangen tegen een wand bevestigd. Deze montage-adapter is standaard voorzien van rangeerhaken, voor een ordentelijke schikking en geleiding van de bekabeling.

6037 3 003-00 • Montage adapter PROFIL



AFSTANDSRINGEN & AARDINGSCLIPS:

De ringen verzekeren een gelijke afstand tussen de stroken op de rondstangen.

De clip voorziet in het galvanische contact tussen de rondstang en de stroken 2/10. Deze clip is vereist indien overspanningsbeveiliging (Comprotect) wordt gebruikt in combinatie met de LSA PROFIL stroken.



6619 2 046-00 • Afstandsring

6619 2 046-01 • Afstandsring

6089 2 122-00 • Aardingsclip

• Dikte: 2.5 mm

• Dikte: 5.0 mm





KRONE

TELECOM PRODUCTEN

LSA PLUS MONTAGE MATERIAAL

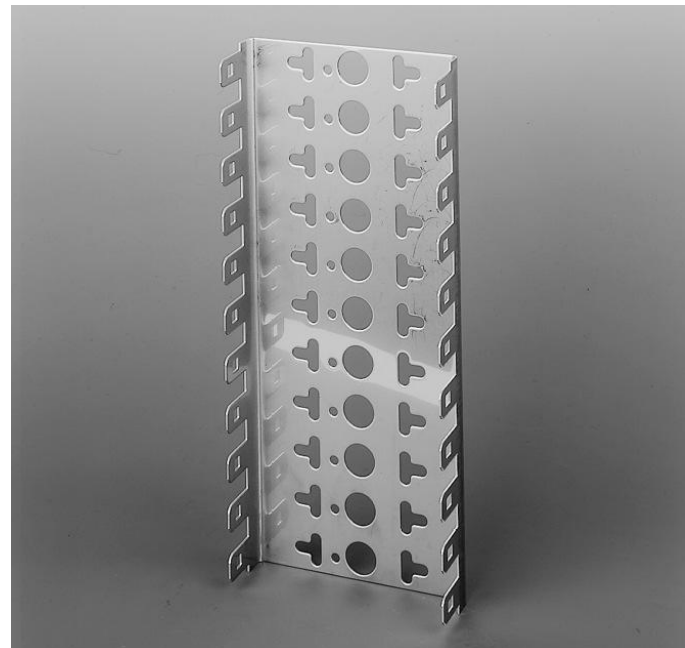
MONTAGEFRAME'S:

De LSA-PLUS montageframe's bestaan uit een U-vormig houder/bak van roestvrij staal. Dit betekent een hoge graad van stabiliteit en volledige corrosieweerstand. Afhankelijk van de vereisten, kunnen de montageframe's worden gebruikt om diverse aantallen modules op te klikken zoals voorgesteld in de tabel hieronder.

Voor het selecteren van de diepte van de beugel:

- tot 70 paren - 12 mm- diepte
- tot 100 paren - 22 mm- diepte
- tot 200 paren - 30 mm- diepte
- 200 paren en meer - 50 mm- diepte

Deze aanbeveling is gebaseerd op een draaddiameter 0,5 mm, met inbegrip van isolatie 1,5. Diepere kaders worden geselecteerd voor draden van 0,6 mm - 0,9 mm, of de kabels moeten per bundel door de beugel gevoed worden.



- 6050 3 1 TT-MM**
- Montageframe
 - **TT**= diepte van de beugel in mm
 - **MM**= aantal posities

Voorbeeld: **6050 3 122-03** = beugel met diepte 22 mm en posities voor 3 stroken.

DOORVOERRING:



Worden op de zijkant/achterkant van de montageframe aangebracht (diameter = 15 mm). Voor het beschermen van de doorgevoerde kabels.

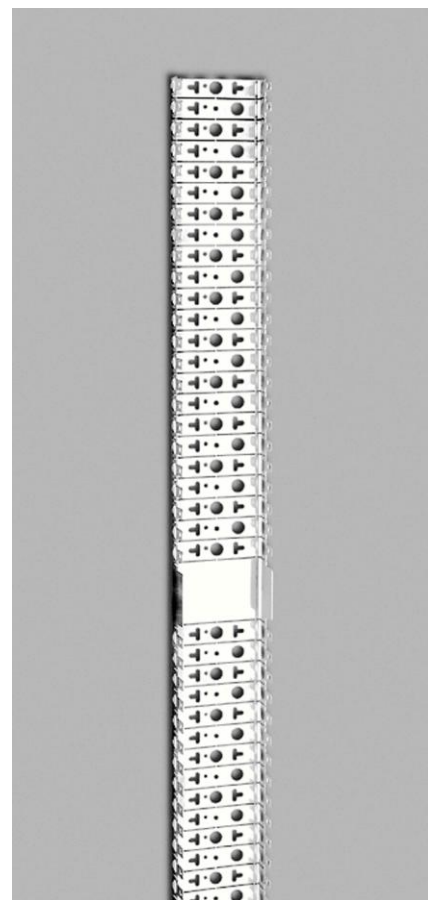
- 6050 3 044-00**
- Doorvoerring

FLEXIFRAME:

Montageframe met 42 segmenten die eenvoudig op de gewenste lengte kan geknipt worden.

Er bestaan 3 verschillende dieptes: 22 mm, 30 mm en 50 mm.

<u>Order nummer</u>	<u>Diepte</u>
QU-FL14162	22 mm diepte
QU-FL14163	30 mm diepte
QU-FL14164	50 mm diepte



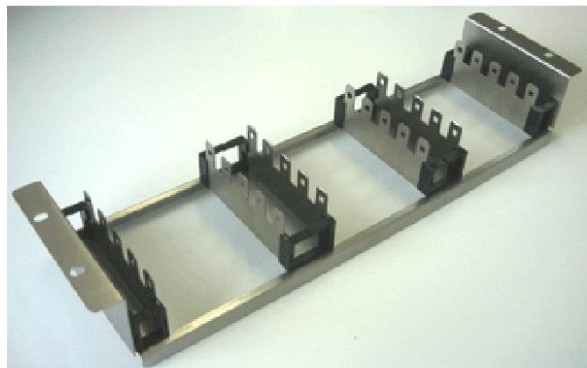


KRONE

TELECOM PRODUCTEN

19" MONTAGE-RACKS

Het nieuwe 19" subrack van InfraTEL laat een efficiënte en economische montage toe van het bedraden van LSA-Plus modules



Subrack 19", 3U, verdiept, 3x5 LSA FRAME STROKEN

Voordelen van het LSA rondstangen systeem:

- voordeliger in aanschaf
- hogere parendensiteit
- meer mogelijkheden
- vlotte montage
- roestvrijstalen constructie
- stroken zijn draaibaar voor
- eenvoudige montage
- verdiepte en front versie



Verdiepte modellen voor 'frame' stroken:

K6427100130	Subrack 1HE 30DA 'verdiept' 3xLSA 10DA
K6427100190	Subrack 2HE 90DA 'verdiept' 9xLSA 10DA
K6427101701	Subrack 3HE 150DA 'verdiept' 15xLSA 10DA
K6427100700	Subrack 4HE 180DA 'verdiept' 18xLSA 10DA

Vlakke modellen voor 'frame' stroken:

K6427100103	Subrack 1HE 30DA 'front' 3xLSA 10DA
K6427100109	Subrack 2HE 90DA 'front' 9xLSA 10DA
K6427100101	Subrack 3HE 150DA 'front' 15xLSA 10DA
K6427101600	Subrack 6HE 180DA 'front' 18xLSA 10DA

Subracks voor LSA PROFIL stroken op aanvraag



KRONE

TELECOM PRODUCTEN

Optimaliseer de beschikbare ruimte in uw 19" racks

Om u toe te laten alle beschikbare ruimte te benutten kunnen naast de standaard hoogte-éénheden van 3HE en 4HE, eveneens alternatieve hoogte-éénheden (van 1HE tot 6HE) geleverd worden.

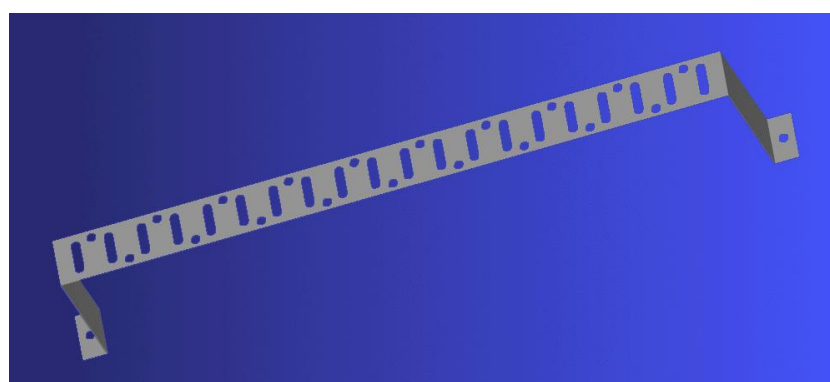
Alternatieve hoogte-éénheden op aanvraag:

<u>Model</u>	<u>Referentie nr.</u>
1HE	110 001 X
2HE	110 002 X
6HE	110 006 X

Kabelgeleidingsrail:

De kabelgeleidingsrail kan ook afzonderlijk aangeschaft worden

kabelgeleidingsrail 110 000 1

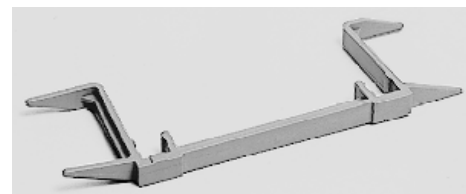


TWEEZIJDIGE KABELGELEIDER VOOR MONTAGE OP RONDSTANGEN

Voor een ordentelijke schikking van de bekabeling aan weerszijden van de rondstangen

<u>Hoogte:</u>	10 mm
<u>Diepte van 1 enkele kabelgeleider:</u>	45 mm
<u>Breedte van 1 enkele kabelgeleider:</u>	35 mm

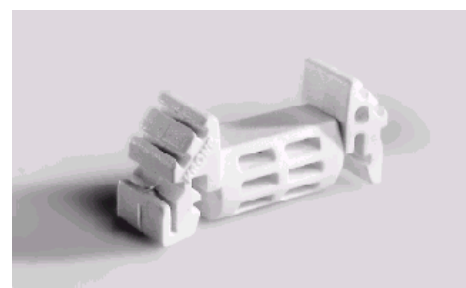
Kabelgeleider tweezijdig 6619 2 016-00



DIN rail MONTAGE ADAPTER

2 Stuks van deze adapters worden gebruikt om LSA PROFIL stroken op DIN rails (DIN 50022) te bevestigen.

DIN rail montage – adapter 6461 2 013-00



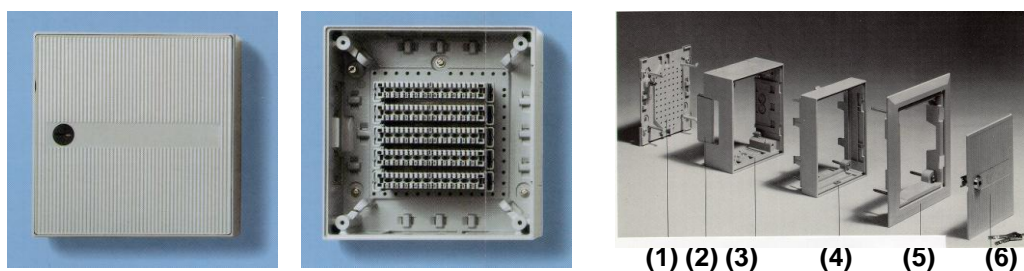
INDOOR KASTEN

KRONECTION BOX I, II, III

Kronection boxen zijn verkrijgbaar in 3 compacte afmetingen, en kunnen zowel verzonken in de muur als op een oppervlak gemonteerd worden. De box is gemaakt uit polystyreen, een zelfdovende kunststof, corrosie-vrij, zeer schokbestendig, stabiel, en onderhoudsvrij. Alle installatiehulpmiddelen, zoals invoer, kabelbevestigingspunten en draadgeleidingsringen, maken reeds deel uit van de Kronection box.

Ze zijn standaard voorzien van een montageframe voor 3, 5, of 10 LSA FRAME stroken 2/10 (dus voor 30, 50, of 100 paar). Deze stroken zijn afzonderlijk te bestellen.

- Voor de inbouw van een overspanningsbescherming, kan een verhogingskader aangebracht worden.
- Beschermingsgraad : IP 30, in overeenstemming met de DIN 40050 norm. Ontworpen voor binnenhuis (indoor) gebruik.



2. Kabelingang
3. Box
4. Verhogingskader
5. Inbouwkader
6. Deksel

Kronection Box I [Capaciteit: 30 paar]

- | | |
|----------------------|---|
| 6436 1 013-20 | •Met 1 montageframe voor 3 LSA PLUS stroken 2/10
•Excl. slot |
| 6436 1 013-21 | •Met 1 montageframe voor 3 LSA PLUS stroken 2/10
•Incl. cilinderslot |

Afmetingen (HxBxD)

•170 x 140 x 75 mm

•170 x 140 x 75 mm

Kronection Box II [Capaciteit: 50 paar]

- | | |
|----------------------|---|
| 6406 1 015-20 | •Met 1 montageframe voor 5 LSA PLUS stroken 2/10
•Excl. slot |
| 6406 1 015-21 | •Met 1 montageframe voor 5 LSA PLUS stroken 2/10
•Incl. cilinderslot |

•215 x 215 x 75 mm

•215 x 215 x 75 mm

Kronection Box III [Capaciteit: 100 paar]

- | | |
|----------------------|--|
| 6437 1 020-20 | •Met 1 montageframe voor 10 LSA PLUS stroken 2/10
•Excl. slot |
| 6437 1 020-21 | •Met 1 montageframe voor 10 LSA PLUS stroken 2/10
•Incl. cilinderslot |

•320 x 215 x 75 mm

•320 x 215 x 75 mm

Accessoires voor de Kronection Box:

- | | |
|----------------------|-------------------------------------|
| 6436 2 004-20 | •Inbouwkader KB I |
| 6436 3 003-20 | •Verhogingskader KB I / H = 37 mm |
| 6406 2 004-20 | •Inbouwkader KB II |
| 6406 3 003-20 | •Verhogingskader KB II / H = 37 mm |
| 6437 2 004-20 | •Inbouwkader KB III |
| 6437 3 003-20 | •Verhogingskader KB III / H = 37 mm |

•170 x 140 mm

•170 x 140 x 37 mm

•215 x 215 mm

•215 x 215 x 37 mm

•320 x 215 mm

•320 x 215 x 37 mm



KRONE

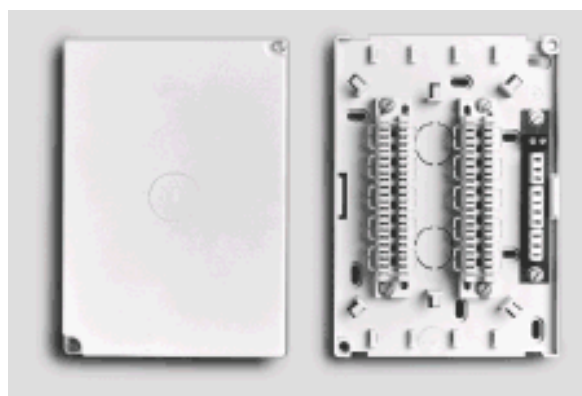
TELECOM PRODUCTEN

MINIVERDELER 201D

De miniverdelers zijn standaard uitgerust met LSA-stroken (die niet kunnen vervangen worden).

Beveiligingsklasse is IP 20 volgens DIN 40050

De miniverdelers zijn gemaakt voor gebruik binnen.



6429 1 078-00

- Miniverdeler 201D
- 1 LSA-PLUS scheidingstrook 2/10
- aardingsstrip
- ondiep deksel

•170 x 120 x 43 mm 1 stuk

6429 1 076-00

- Miniverdeler 201D
- 2 LSA-PLUS scheidingstroken 2/10
- aardingsstrip
- ondiep deksel

•170 x 120 x 43 mm 1 stuk



KRONE

TELECOM PRODUCTEN

UniVKA VERDEELBOXEN

Dit nieuwe type box is beschikbaar in 4 verschillende afmetingen, en is ontworpen voor gebruik binnenshuis. In de box kunnen de volgende stroken gemonteerd worden:

- LSA PROFIL stroken (2/10 – 10 paar)
- LSA PROFIL NT stroken (2/10 – 10 paar)
- HIGHBAND Datacom-stroken

Deze box is uitgerust met het nieuwe KRONE “Uni” - Clip systeem: dit nieuwe type kunststof clips maakt een eenvoudige en snelle montage van de PROFIL rondstangen in de kast mogelijk.

De box is uitgerust met 2 magnetische sloten, die het deksel tegen de basisplaat vasthouden. Verder is deze box uitgerust met een aardingspunt. Bovendien kan elke box optioneel worden voorzien van een sleutelslot.

Overspanning beveiliging (Comprotect) is mogelijk in elke UniVKA box: er is ruimte voor componenten van 33 mm.

Onderdelen:

- 1 basisplaat in gegalvaniseerd staal
- 1 stalen afsluitdeksel, met kunststof kabelinvoer boven – en onderaan
- 1 PROFIL - rondstangen kit voor de montage van de stroken (De kit bevat de benodigde rondstangen, UniClips, kunststof kabelgeleiders)



Order nummer	Productspecificaties	dubbelader capaciteit	Afmetingen
			H x B x D
7079 1 020-00	<ul style="list-style-type: none"> • UniVKA 2 • Voor LSA PROFIL stroken • Voor LSA PROFIL NT stroken 	Max. capaciteit in paren 60 80	320 x 230 x 95
7079 1 040-00	<ul style="list-style-type: none"> • UniVKA 4 • Voor LSA PROFIL stroken • Voor LSA PROFIL NT stroken 	Max. capaciteit in paren 120 160	320 x 320 x 95
7079 1 080-00	<ul style="list-style-type: none"> • UniVKA 8 • Voor LSA PROFIL stroken • Voor LSA PROFIL NT stroken 	Max. capaciteit in paren 280 400	520 x 320 x 95
7079 1 120-00	<ul style="list-style-type: none"> • UniVKA 12 • Voor LSA PROFIL stroken • Voor LSA PROFIL NT stroken 	Max. capaciteit in paren 420 600	520 x 520 x 95
7056 2 360-00	<ul style="list-style-type: none"> • Sleutelslot kit (EURO LOCK 1332) incl. montageconstructie 		



KRONE

TELECOM PRODUCTEN

METALEN VERDEELKASTEN: 501 SERIES

Metalen verdeelkasten beschikbaar met een capaciteit van 100, 200 en 400 paar. Elke kast is voorzien van verticale montageframe(s). Kabelgeleidingshaken zijn reeds in de kast voormonteerd, zodat na de installatie een overzichtelijke bekabeling verkregen wordt. De stroken zijn afzonderlijk te bestellen. De deur kan 180° graden worden geopend en bovendien gemakkelijk verwijderd. Deze deur is steeds voorzien van een sleutelslot.

Deze kasten kunnen tevens aan elkaar gekoppeld worden



<u>Order nummer</u>	<u>Paren</u>	<u>Afmetingen [H x B x D]</u>
K6428241700	100 (1x10)	• 350 x 235 x 115 mm
K6428240400	200 (1x20)	• 700 x 235 x 115 mm
K6428239700	200 (2x10)	• 350 x 425 x 115 mm
K6428240310	400 (2x20)	• 700 x 425 x 115 mm

METALEN VERDEELKASTEN: 500 SERIES

Metalen verdeelkasten beschikbaar met een capaciteit van 340, 680 en 1020 paar. Elke kast is voorzien van verticale montageframe(s). Kabelgeleidingshaken zijn reeds in de kast voormonteerd, zodat na de installatie een overzichtelijke bekabeling verkregen wordt. Indien nodig kunnen bodem en bovenplaat volledig verwijderd worden. De stroken zijn afzonderlijk te bestellen. De deur kan 180° graden worden geopend en bovendien gemakkelijk verwijderd. Deze deur is steeds voorzien van een sleutelslot.



<u>Order nummer</u>	<u>Paren</u>	<u>Afmetingen [H x B x D]</u>
QA1366	340 (1x34)	• 1000 x 300 x 140 mm
QA1377	680 (2x34)	• 1000 x 500 x 140 mm
QA1406	1020 (3x34)	• 1000 x 750 x 140 mm

Deze kasten kunnen tevens aan elkaar gekoppeld worden



KRONE

TELECOM PRODUCTEN

OUTDOOR BUITENKAST: UNIBOX

De Unibox is een spatwaterdichte, beschermende box, die geschikt is voor buitenopstelling (IP54, optioneel IP64 met een dichtingskit). De box kan ofwel rechtstreeks op een muur bevestigd worden, ofwel aan een paal zonder specifieke bevestigingsbeugels.

Deze Unibox bestaat in 3 modellen en kan uitgerust worden met een LSA-Plus frame of met het PROFIL montagesysteem voor de 50 en 100 ader-paar), d.w.z. dat de stroken op rondstangen worden gemonteerd.

Het scharnierend deksel schermt de box volledig af, en kan tevens (optioneel) met een slot met sleutel worden afgesloten. Overspanningsbeveiliging is mogelijk.



<u>Order nummer</u>	<u>Productspecificaties</u>
K7083130100	• Unibox I 20DA Met LSA-Plus frame
K7016120300	• Unibox II 50DA Met LSA-Plus frame
K7016130300	• Unibox III 100DA Met LSA-Plus Frame
K7016140300	• Unibox IV 150DA Met LSA-Plus frame
K7016110500	• Unibox I 30DA Met rondstangen voor LSA-PROFIL
<u>Accessoires</u>	
K7083190000	• Slot voor Unibox I
K7083190100	• Slot voor Unibox II t/m IV
K7083190200	• Dichtingskit voor Unibox I
K7083190201	• Dichtingskit voor Unibox II
K7083190202	• Dichtingskit voor Unibox III
K7083190203	• Dichtingskit voor Unibox IV



KRONE

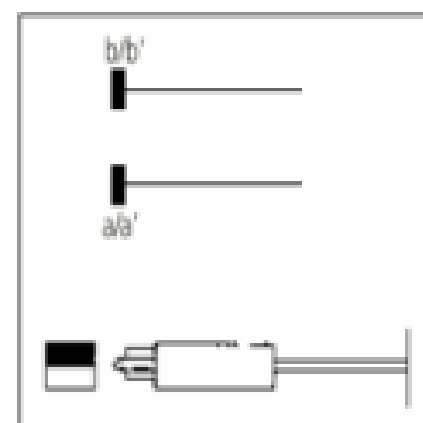
TELECOM PRODUCTEN

LSA-PLUS SNOEREN

TESTSNOER MET OPEN EINDE 2/2 2-POLIG

- Testsnoer met 2-polige steker en open einde. Op het open einde kan elk type connector aangesloten worden.
- Voor parallele verbinding op de LSA Plus stroken
- Bruikbaar voor elk type strook

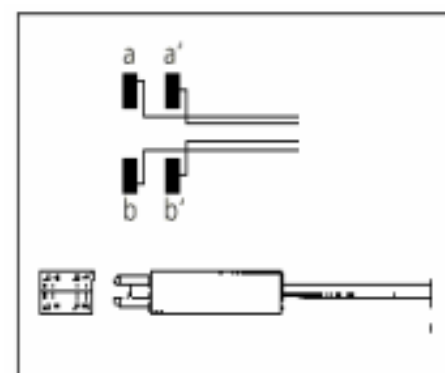
<u>Order nummer</u>	<u>Productspecificaties</u>
6624 2 071-01	<ul style="list-style-type: none">• Snoer met 2-polige steker en open einde• Kleur: grijs• Lengte 1 meter
6624 2 071-03	<ul style="list-style-type: none">• Snoer met 2-polige steker en open einde• Kleur: grijs• Lengte 3 meter
6624 2 071-06	<ul style="list-style-type: none">• Snoer met op 2-polige steker en open einde• Kleur: grijs• Lengte 6 meter



TESTSNOER MET OPEN EINDE 2/4 4-POLIG

- Testsnoer met 4-polige steker en open einde. Op het open einde kan elk type connector aangesloten worden.
- Met scheidingsfunctie (niet bruikbaar voor LSA Plus aansluitstroken)
- Enkel bruikbaar voor scheidingsstroken

<u>Order nummer</u>	<u>Productspecificaties</u>
6624 2 701-01	<ul style="list-style-type: none">• Snoer met 4-polige steker en open einde• Kleur: wit• Lengte 1 meter
6624 2 701-03	<ul style="list-style-type: none">• Snoer met 4-polige steker en open einde• Kleur: wit• Lengte 3 meter
6624 2 701-06	<ul style="list-style-type: none">• Snoer met 4-polige steker en open einde• Kleur: wit• Lengte 6 meter





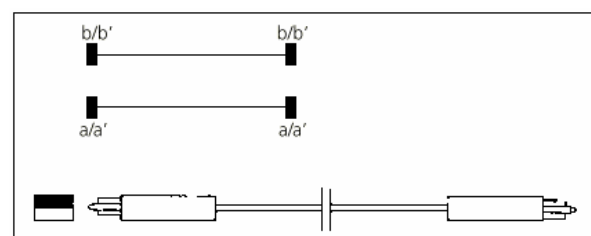
KRONE

TELECOM PRODUCTEN

VERBINDINGSSNOER 2/2 2-POLIG

- Snoer met 2 LSA PLUS stekers 2/2 aan elk uiteinde.
- Geschikt voor aansluit – en scheidingsstroken
- Verschillende lengtes op aanvraag

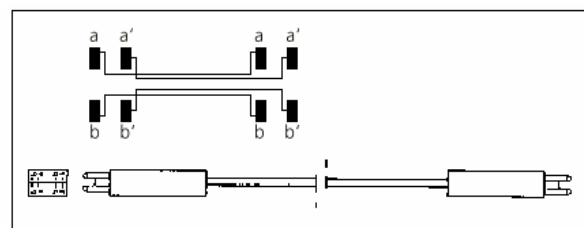
Order nummer	Lengte
6624 2 081-02	2 m
6624 2 081-06	6 m



VERBINDINGSSNOER 2/4 4-POLIG

- Snoer met 2 LSA PLUS stekers 2/4 aan elk uiteinde.
- Enkel geschikt voor scheidingsstroken
- Verschillende lengtes op aanvraag

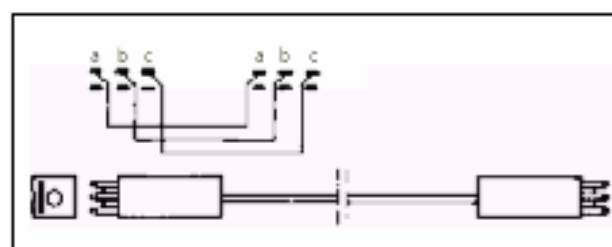
Order nummer	Lengte
K6624280102	2 m
K6624280106	6 m



VERBINDINGSSNOER 2/6 3-POLIG

- Snoer met 2 LSA PLUS stekers 2/6 aan elk uiteinde.
- Voor scheidingsstroken abs met 3-draads aansluitingen:
2/6 x abs en 2/8 x abs
- Bedrading contacten: van abc naar abc

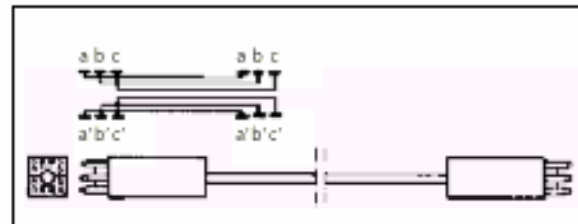
Order nummer	Lengte
6626 2 801-02	2 m
6626 2 801-06	6 m



VERBINDINGSSNOER 2/6 6-POLIG

- Snoer met 2 LSA PLUS stekers 2/6 aan elk uiteinde.
- Voor scheidingsstroken abs met 3-draads aansluitingen:
2/6 x abs en 2/8 x abs
- Bedrading contacten: van abc naar abc / van a'b'c' naar a'b'c'

Order nummer	Lengte
6626 2 901-02	2 m





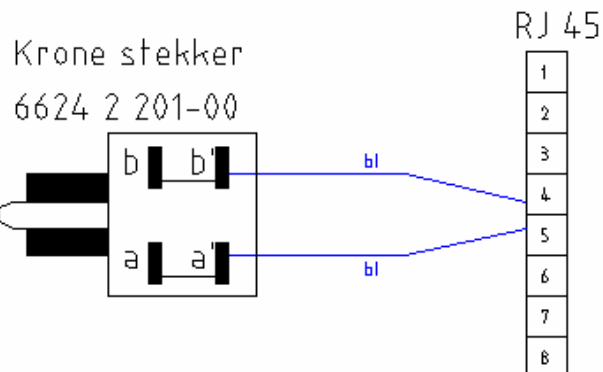
KRONE

TELECOM PRODUCTEN

VERBINDINGSSNOER 2/2 2-POLIG / LSA PLUS – RJ45

Artikelnummer	Lengte
608200100	1.0 m
608200150	1.5 m
608200200	2.0 m
608200300	3.0 m
608200500	5.0 m
608200600	6.0 m
608201500	15.0 m

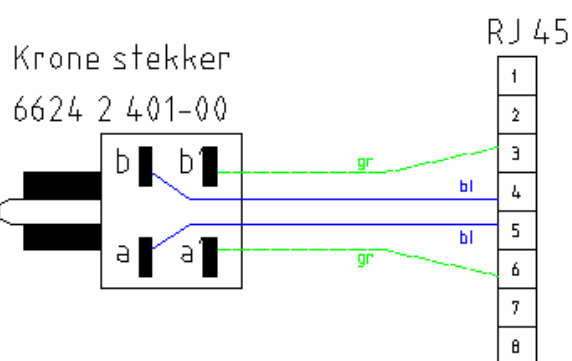
2 - polige meetstekker



VERBINDINGSSNOER 2/4 4-POLIG / LSA PLUS – RJ45

Artikelnummer	Lengte
608212100	1.0 m
608212150	1.5 m
608212200	2.0 m
608212300	3.0 m
608212500	5.0 m
608212000	10.0 m

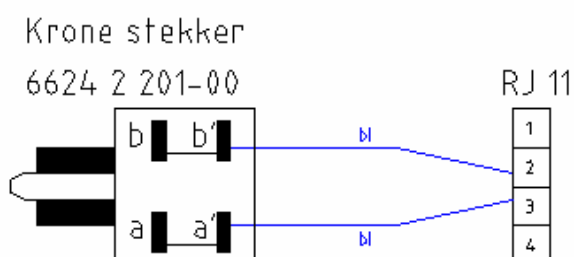
4 - polige meetstekker



VERBINDINGSSNOER 2/2 2-POLIG / LSA PLUS – RJ11

Artikelnummer	Lengte
608245100	1.0 m
608245150	1.5 m
608245200	2.0 m
608245300	3.0 m
824550600	5.0 m
608245000	10.0 m

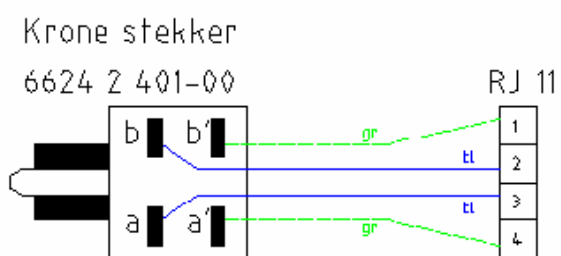
2 - polige meetstekker



VERBINDINGSSNOER 2/4 4-POLIG / LSA PLUS – RJ11

Artikelnummer	Lengte
608255100	1.0 m
608255200	2.0 m
608255300	3.0 m
608255500	5.0 m
608255000	10.0 m

4 - polige meetstekker





KRONE

TELECOM PRODUCTEN

LSA-PLUS TESTSNOER MET BANAAN AANSLUITING 2/2 2-POLIG

- 2-polig testsnoer 2/2, met LSA PLUS steker aan het ene uiteinde, en 2-voudig female blokje voor 4mm banaanstekers. aan het andere uiteinde.
- Geschikt voor aansluit – en scheidingsstroken.

K6624204009	0,2 m
K6624204001	1 m
K6624204002	2 m



LSA-PLUS TESTSNOER MET BANAAN AANSLUITING 2/4 4-POLIG

- 4-polig testsnoer 2/4, met LSA PLUS steker aan het ene uiteinde, en 4-voudig female blokje voor 4mm banaanstekers. aan het andere uiteinde.
- Met scheidingsfunctie: Enkel geschikt voor scheidingsstroken

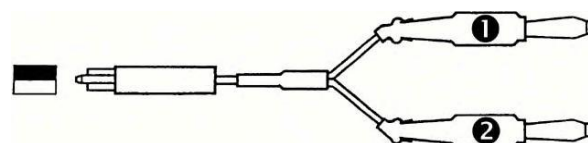
K6624234009	0,2 m
K6624234001	1 m
K6624234002	2 m



LSA-PLUS TESTSNOER MET BANAAN PLUGGEN 2/2 2-POLIG

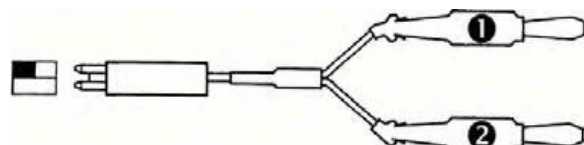
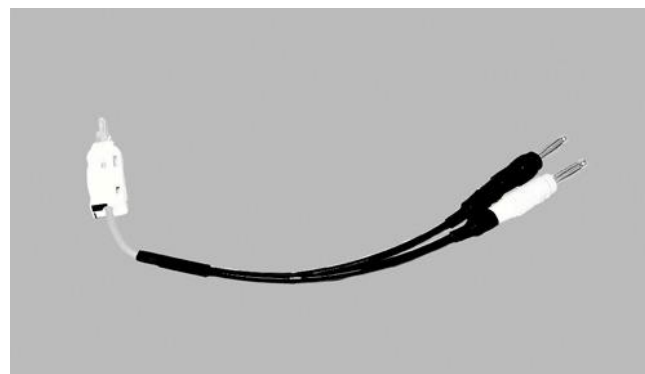
- 2-polig testsnoer 2/2, met LSA PLUS steker aan het ene uiteinde, en 2 male 4mm banaanstekers. aan het andere uiteinde.

6624 2 061-02	2 m
6624 2 061-06	6 m



- 2-polig testsnoer 2/2, met LSA PLUS steker aan het ene uiteinde, en 2 male 4mm banaanstekers. aan het andere uiteinde.
- Met scheidingsfunctie, enkel geschikt voor scheidingsstroken

6624 2 521-02	2 m
6624 2 521-06	6 m





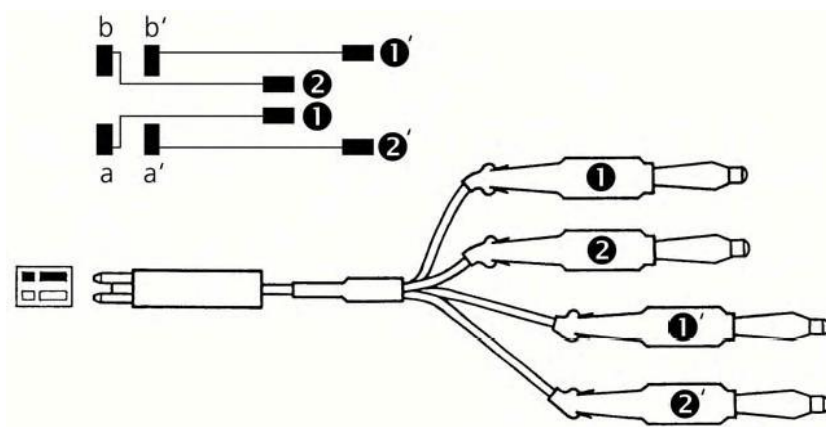
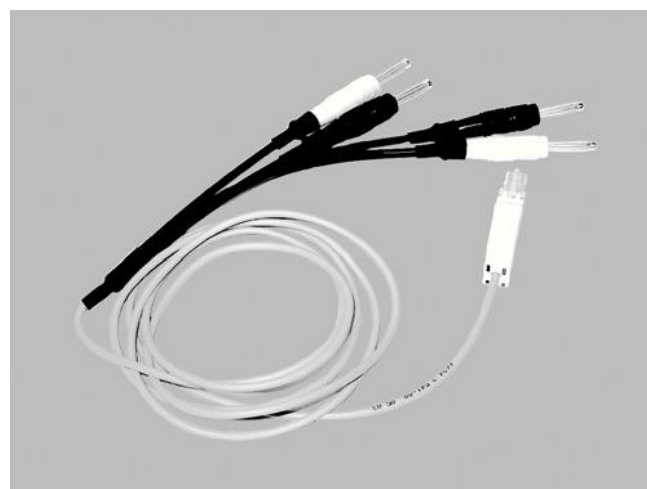
KRONE

TELECOM PRODUCTEN

LSA-PLUS TESTSNOER MET BANAAN PLUGGEN 2/2 2-POLIG

• 4-polig testsnoer 2/4, met LSA PLUS steker aan het ene uiteinde, en 4 male 4mm banaanstekers aan het andere uiteinde.

6624 2 541-02	2 m
6624 2 541-06	6 m



VERBINDINGSSNOER 4 x LSA PLUS – RJ45 (OCTOPUSSNOER)

608290101	1 m
608290102	2 m
608290103	3 m

Alle typen verbindingssnoeren en testsnoeren kunnen op maat gemaakt worden. Hierbij kunnen ze variëren qua lengte, maar ook qua combinaties van pluggen en stekers.
Heeft u een aanvraag? Neem dan contact met ons op.

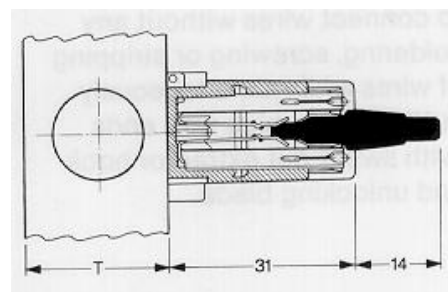
PLUGGEN

SCHEIDINGSPLUG VOOR 1 ADER-PAAR

Deze plug wordt op een scheidingstrook geplaatst, wanneer er op deze strook een ader-paar moet worden verbroken. Na plaatsing verbreekt de plug de verbinding van precies 1 ader-paar van deze strook. De plug wordt in het contact tussen de beide LSA PLUS contacten geplaatst.

- Extra lengte-inname na plaatsing op het contact: 14 mm

<u>Order nummer</u>	<u>Kleur</u>
6089 3 055-00	ROOD
6089 3 055-01	WIT
6089 3 055-02	GROEN
6089 3 055-03	GEEL
6089 3 055-04	GRIJS
6089 3 055-05	ZWART
6089 3 055-06	BRUIN
6089 3 055-07	BLAUW

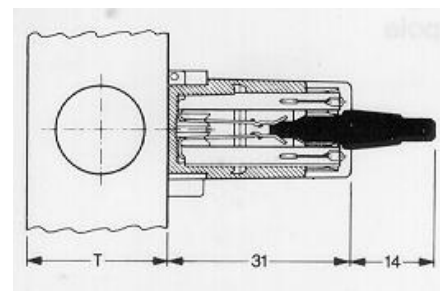


DRIEPOLIGE SCHEIDINGSPLUG VOOR ABS STROKEN

Deze scheidingsplug verbreekt juist één 3-draads aansluiting op een abs scheidingstrook.

- Extra lengte-inname na plaatsing op het contact: 14 mm

<u>Order nummer</u>	<u>Kleur</u>
6417 3 100-00	ROOD
6417 3 100-01	WIT
6417 3 100-02	GROEN
6417 3 100-03	GEEL
6417 3 100-04	GRIJS
6417 3 100-05	ZWART
6417 3 100-06	BRUIN
6417 3 100-07	BLAUW

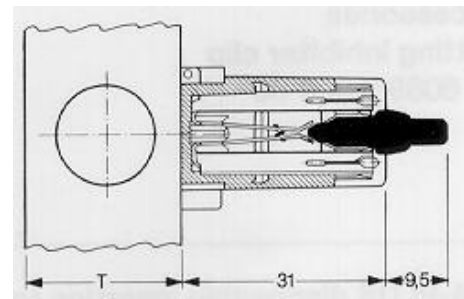


MARKEERPLUG VOOR 1 ADER-PAAR

Deze plug wordt op een aansluit – of scheidingstrook geplaatst, wanneer er op deze strook precies één paar dient te worden gemarkeerd. De plug zorgt enkel voor een markering, zonder de lijn te verbreken.

- Extra lengte-inname na plaatsing op het contact: 9.5 mm

<u>Order nummer</u>	<u>Kleur</u>
6089 3 056-00	ROOD
6089 3 056-01	WIT
6089 3 056-02	GROEN
6089 3 056-03	GEEL
6089 3 056-04	GRIJS
6089 3 056-05	ZWART
6089 3 056-06	BRUIN
6089 3 056-07	BLAUW



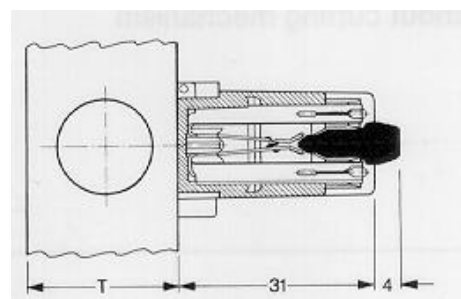
MARKEERPLUG VOOR 1 ADER-PAAR, MET SCHRIJFVLAK

Het schrijfvlak bevindt zich op de voorzijde van de markeerplug.

Zolang de markeerplug zich in een bepaald contact bevindt, kan dit contact niet worden verbroken.

- Extra lengte-inname na plaatsing op het contact: 4 mm

<u>Order nummer</u>	<u>Kleur</u>
6417 3 105-00	ROOD
6417 3 105-01	WIT
6417 3 105-02	GROEN
6417 3 105-03	GEEL
6417 3 105-04	GRIJS
6417 3 105-05	ZWART
6417 3 105-06	BRUIN
6417 3 105-07	BLAUW

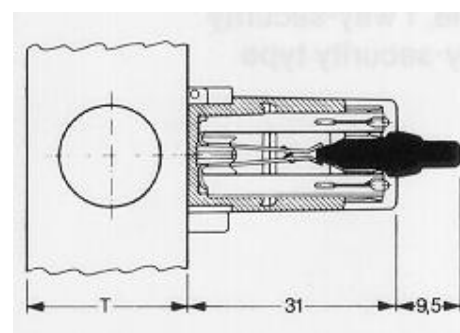


DRIEPOLIGE MARKEERPLUG

Deze plug markeert net zoals de plug voor 1 paar, met dit verschil dat er hier een driedraadsaansluiting gemarkeerd wordt.

- Extra lengte-inname na plaatsing op het contact: 9.5 mm

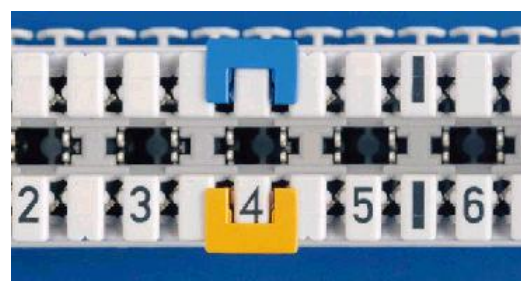
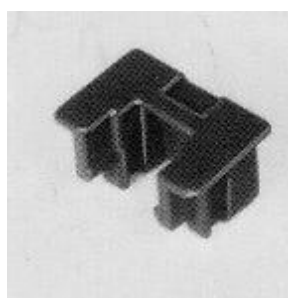
<u>Order nummer</u>	<u>Kleur</u>
6417 3 101-00	ROOD
6417 3 101-01	WIT
6417 3 101-02	GROEN
6417 3 101-03	GEEL
6417 3 101-04	GRIJS
6417 3 101-05	ZWART
6417 3 101-06	BRUIN
6417 3 101-07	BLAUW



MARKERINGSKAPJE VOOR 1 ADER-PAAR

Voor het markeren van belangrijke lijnen. Dit markeringskapje past op elke strook en houdt de testcontacten toegankelijk, terwijl een markeerplug de contacten volledig afschermt.

<u>Order nummer</u>	<u>Kleur</u>
6089 3 006-00	ROOD
6089 3 006-01	WIT
6089 3 006-02	GROEN
6089 3 006-03	GEEL
6089 3 006-04	GRIJS
6089 3 006-05	ZWART
6089 3 006-06	BRUIN
6089 3 006-07	BLAUW





KRONE

TELECOM PRODUCTEN

COMPROTECT

LSA-PLUS 5-PUNTS BEVEILIGINGSET 180v

Dit is een modulaire 5-punts beschermingsplug, voor **beveiliging tegen overspanning van 1 Ader-paar op een strook**. In de plug zit er een geïntegreerde bescherming, die voorzien is van een "fail-safe" reset-functie, en onderhoudsvrij is.

Deze pluggen kunnen een LSA-PLUS 2/10 scheidingsstrook gedeeltelijk (per 1 plug) of volledig (alle 10 pluggen samen) beschermen, en dit in combinatie met de aardingsrail K5909304100 en de aardingsclips K6089112200 (bij installatie op rondstangen). Het doorverbinden van draden kan men blijven uitvoeren, als de beschermingspluggen zijn aangebracht.

Het beschermingscircuit bestaat uit 3-polige GDTs (Gas Discharge Tubes), fail-safe contacten, beschermende stroomlimiterende elementen, en secundaire overspanningsbescherming d.m.v. diodes.

Montagehoogte: ±21 mm vanaf de LSA-PLUS module



Comprotect bescherming is ontworpen om personeel en uitrusting te beschermen tegen indirecte blikseminslagen, elektromagnetische storingen, en ter voorkoming van kortsluiting tussen verschillende netwerken.

De pluggen kunnen gemonteerd worden op LSA PLUS verbreek- of inverse scheidingsstroken. Wanneer voor deze bescherming gekozen wordt, is het belangrijk te weten dat de operationele spanning en stroom de opgegeven waarde op de componenten niet mag overschrijden.

Indien de "fail-safe" in werking treedt, is het resultaat onomkeerbaar! Als, ten gevolge van een extreme overbelasting, de "fail-safe" de storing naar de aarde geleid heeft, dient de beschermingsplug vervangen te worden (Een uitzondering hierop betreft de onderhoudsvrije types, zoals hierboven vermeld).

5909 1 076-00	<ul style="list-style-type: none"> •Benaming : 2/1 CP BI 180 A1 •Max. Werkingsspanning DC: 180 V •ISDN, ADSL, HDSL – tot 8 Mbit/s •Voorzien van fail-safe 	1 set [10 pluggen] incl. 1 aardingsbar
5909 1 078-00	<ul style="list-style-type: none"> •Benaming : 2/1 CP BOD180 A1 •Max. Werkingsspanning DC: 180V •ISDN, ADSL, HDSL – tot 8 Mbit/s • Onderhoudsvrij 	1 set [10 pluggen] incl. 1 aardingsbar
5909 3 041-00	<ul style="list-style-type: none"> •Aardingsrail 	



KRONE

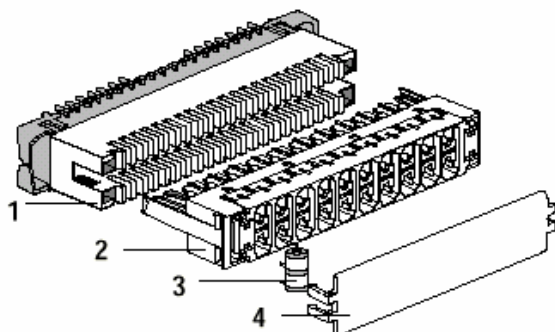
TELECOM PRODUCTEN

BEVEILIGINGSMAGAZIJN VOOR LSA-PLUS STROKEN

Overspanning beveiligingsmagazijn LSA Plus:

Dit is een LSA Plus magazijn voor overspanning **Afleidings 8x6 230V** (deze componenten worden boven in het magazijn aangebracht). Bij montage op rondstangen zijn aardingsclips noodzakelijk (6089 2 122-00) voor het galvanische contact met de rondstang (en zo met de aarde).

Montagehoogte: ± 25 mm, vanaf de LSA PROFIL strook opgemeten.



3 – polige overspanning beveiligingscomponenten:

- Gasgevulde afleidings 8x6 180V met fail-safe (keramisch).
- 1 drie-polige component beschermt 1 paar op een strook.



RWF-16

- Voor de beveiliging van 10 paren
- Incl. 1 magazijn
- Incl. 10 drie-polige bliksemafleidings met fail-safe

Dit is een compleet overspanningsmagazijn voor een LSA-Plus scheidingstrook

Daarbij nog los te bestellen:

K6417302203

transparante magazijn afdekking (afdekplaatje)



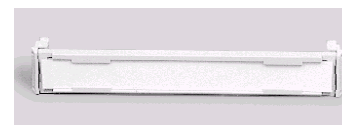
KRONE

TELECOM PRODUCTEN

OMKLAPBAAR ETIKET / NAAMSTROOK

Dit omklapbaar etiket / naamstrook wordt op LSA-Plus stroken bevestigd, zodat er geen plaats verloren gaat ten gevolge van etikettering.

Hoogte van het papieren label: 9 mm

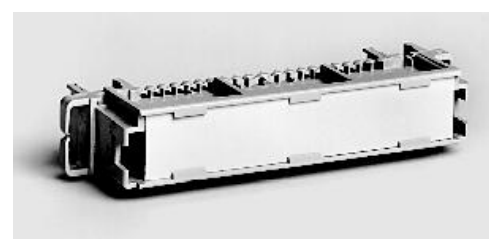


- | | |
|--------------------|---|
| K6089201501 | •Omklapbaar etiket/naamstrook 2/10
•Voor scheidingstroken en aansluitstroken 10DA |
| K7015100350 | •Omklapbaar etiket/naamstrook 2/8xabs
•Specifiek voor 2/8xabs stroken:
Krone Nr. 7015 1 008-11 |
| K7015100300 | •Omklapbaar etiket/naamstrook 2/8xabs
•Specifiek voor 2/8xabs stroken:
Krone Nr. 7015 1 008-11 |

UNIVERSEEL ETIKET / NAAMSTROOK 10DA 2/10

Voor weergave van gegevens aangaande de identificatie van de rijen. Deze etiket/naamstrook kan zowel op montageframe's als op rondstangen geplaatst worden. Een plaatsing op de eerste of de laatste rij van elke montageframe of rondstangkolom is aanbevelenswaardig. Waar een etiketstrook geplaatst wordt, is er geen plaatsing van een andere strook meer mogelijk.

De hoogte van de labelhouder bedraagt 22.5 mm (zoals een standaard LSA strook).
De hoogte van het etiket bedraagt 15 mm.



- | | |
|--------------------|-------------------------|
| K6753200900 | •Etiketstrook 10DA 2/10 |
|--------------------|-------------------------|

OMSCHAKELADAPTER 10DA 2/10

Voor het storingsvrij omschakelen van installatiedraden op LSA-Plus aansluit – en scheidingstroken.

- | | |
|--------------------|---------------------------------|
| K6089208101 | •Voor omschakeling van 10 paren |
|--------------------|---------------------------------|



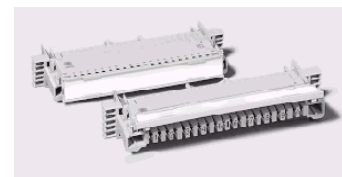


KRONE

TELECOM PRODUCTEN

OMKLAPBAAR ETIKET NT 10DA

Deze omklapbare labelhouders zijn geschikt voor een directe montage op een LSA PROFIL NT strook voor 10 ader-paar. De labelhouder wordt geleverd met een papieren label.

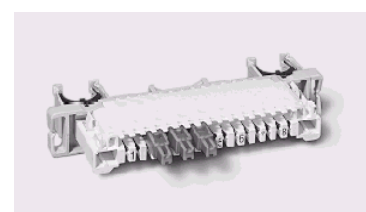


7014 2 007-00

- Voor LSA-Plus NT stroken 10DA
- Afmetingen label: 91 x 10.9 mm

SCHEIDINGSPLUG VOOR NT STROKEN

Verbrekingsplug voor 1 ader-paar van een LSA-Plus NT scheidingstrook. Deze plug verbreekt het contact tussen een ader-paar, waardoor de lijn Onderbroken wordt.



7014 1 012-00

- voor het verbreken van 1 paar
- Kleur: Rood

MARKERINGSPLUG VOOR NT STROKEN

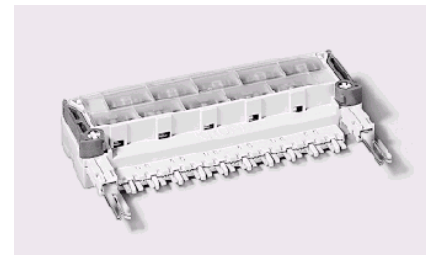
Voor de markering van belangrijke lijnen op LSA-Plus NT stroken. Na het plaatsen van deze plug is een omklapbare LSA NT etiketstrook nog steeds neerklapbaar. De plug kan verwijderd worden met de haak van het LSA werktuig.

7014 3 049-00

- voor het verbreken van 1 paar
- Kleur: zwart

OVERSPANNINGSBEVEILIGING MAGAZIJN VOOR LSA NT

Dit overspannings-beveiligingsmagazijn voor LSA NT scheiding – of switching-stroken beschermt alle 10 paren op 1 NT 2/10 strook. Het is uitgerust met 10 3-polige GDTs met fail-safe, en wordt geïnstalleerd bovenop de NT strook.

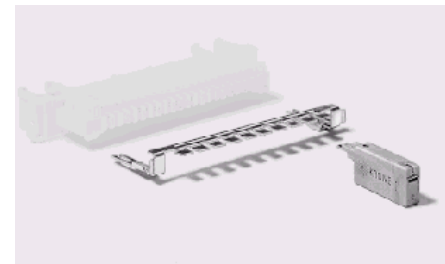


Montagehoogte: ±29.5 mm, vanaf de LSA PROFIL NT strook

- | | |
|----------------------|--|
| 7019 1 003-00 | <ul style="list-style-type: none"> •NT A10 180 B1-01 2/10 (Bescherming van 10 Ader-paren) • 10 3-polige beveiligingscomponenten zijn inclusief |
|----------------------|--|

COMPROTECT VOOR LSA NT

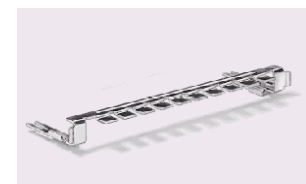
Deze overspannings-beveiliging is geschikt voor een gedeeltelijke (vanaf 1 paar) of volledige (10 ader-paren) bescherming van de LSA NT scheidings – of switching stroken. Het beschermingscircuit bestaat uit 3 polige GDT's (Gas Discharge Tube), fail-safe contacten, stroomlimiterende bescherming en secundaire bescherming d.m.v. diodes.



Montagehoogte: ±32 mm, vanaf de LSA PROFIL NT strook

- | | | |
|----------------------|--|---|
| 7019 1 007-00 | <ul style="list-style-type: none"> •NTP I 180 A1 •Maximale werkingsspanning : 180 V •ISDN, ADSL, HDSL – tot 8 Mbit/s •Voorzien van fail-safe | <p><u>1 set [10 pluggen]</u></p> <p><u>incl. 1 aardrail</u></p> |
| 7019 1 010-00 | <ul style="list-style-type: none"> •NTP OD 180 A1 •Maximale werkingsspanning : 180 V •ISDN, ADSL, HDSL – tot 8 Mbit/s • Onderhoudsvrij | <p><u>1 set [10 pluggen]</u></p> <p><u>incl. 1 aardrail</u></p> |
| 7019 1 013-00 | <ul style="list-style-type: none"> •NTP GB 180 A2 •Maximale werkingsspanning : 180 V •Telefooncentrale en randsystemen – tot 8 Mbit/s | <p><u>1 set [10 pluggen]</u></p> <p><u>Incl. 1 aardrail</u></p> |

AARDINGSRAIL VOOR LSA NT



- | | |
|----------------------|--|
| 7019 3 037-00 | <ul style="list-style-type: none"> •Aarde verbinding voor 1 paar – protectiepluggen •Tot 10 paren kunnen geaard worden |
|----------------------|--|



KRONE

TELECOM PRODUCTEN

TESTSNOER VOOR LSA NT 10DA 2/2 2-POLIG

- 2-polig testsnoer, met LSA NT stekker aan het ene uiteinde en 2 female banaanstekkers (4 mm) aan het andere uiteinde
- Geschikt voor LSA PROFIL NT aansluit – en scheidingsstroken.

7014 2 003-00 0,2 m



TESTSNOER VOOR LSA NT 10DA 2/4 4-POLIG

- 4-polig testsnoer, met LSA NT stekker aan het ene uiteinde, en 4 female banaanstekkers (4 mm) aan het andere uiteinde.
- Met scheidingsfunctie: Enkel geschikt voor LSA PROFIL NT scheidingsstroken en switching modules.

7014 2 004-00 0,2 m



VERBINDINGSNOER LSA NT 2-POLIG 2/2

- 2-polig verbindingssnoer, met 2 LSA NT stekkers aan beide uiteinden.
- Geschikt voor LSA NT aansluit – en scheidingsstroken.

7014 2 043-05 3 m

VERBINDINGSNOER LSA NT 4-POLIG 2/4

- 4-polig verbindingssnoer, met 2 LSA NT stekkers aan beide uiteinden.
- Geschikt voor LSA NT aansluit – en scheidingsstroken.

7014 2 045-03 2 m



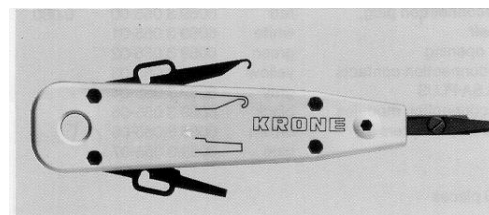
KRONE

TELECOM PRODUCTEN

LSA-PLUS GEREEDSCHAP

LSA-PLUS DRAAD-OPZET-GEREEDSCHAP (DOG)

Dit is het standaardgereedschap voor alle KRONE data- en telecommunicatie connectiesystemen. Het wordt gebruikt voor alle telecomstroken, datastroken, en RJ-45 connectoren die met LSA-Plus contacten zijn uitgerust. Het gereedschap is toepasbaar voor koperdiameters van 0.4 tot 0.8 mm (i.e. kabeldiameters tot max. 2.6 mm).



Met het draad-opzet-gereedschap kan je de draad makkelijk in het contact aanbrengen. Het ingebouwde schaartje knipt de overtollige draad af. Met de wegklapbare haak en liftclip kan je de draden op hun beurt eenvoudig uit het contact verwijderen, of respectievelijk de strook van de montageframe nemen.

Bij de tool is inbegrepen:

- een draadsensor
- een schaarfunctie
- een draadverwijderings-haak
- een liftclip

K6417205501 LSA Plus draad-opzet-gereedschap

MDF GEREEDSCHAP

6709 2 020-40 MDF draad-opzet-gereedschap

ADC DRAAD-OPZET-GEREEDSCHAP

QDF-AC-TOOL-888M ADC draad-opzet-gereedschap

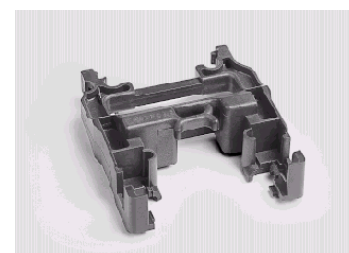
LSA PROFIL MONTAGE HULPSTUK

Dit montagehulpstuk zorgt voor een eenvoudigere montage van stroken. Het verzekert dat er steeds een voldoende reservelengte aan bekabelingsdraad voorhanden is tijdens de installatie van de stroken.

Het montagehulpstuk is geschikt voor de montagesystemen met LSA PROFIL rondstangen



6417 1 850-00 Universeel 1 stuk
7073 2 007-02 Universeel (ook voor NT) 1 stuk



NOTITIES: